

<b>Endverteilerdose (EVD):</b>	<p>Die Endverteilerdose hat 1 Eingang und 1, 2 oder 3 Anschlüsse. Der Eingang kann sowohl mit ½ Zoll als auch mit ¾ Zoll Gewinde gewählt werden.</p> <p>Die Anschlussgewinde sind ½ Zoll.</p> <p>Daraus ergeben sich 6 verschiedene Versionen von Endverteilerdosen</p>
<b>Durchgangsverteilerdose (DVD):</b>	<p>Die Durchgangsverteilerdose hat 1 Eingang oben, 1 Abgang unten und 1, 2 oder 3 Anschlüsse. Der Eingang und Abgang können sowohl mit ½“ als auch mit ¾“ Gewinde gewählt werden (nicht kombinierbar).</p> <p>Die Anschlussgewinde sind ½ Zoll.</p> <p>Daraus ergeben sich 6 verschiedene Versionen von Durchgangsverteilerdosen.</p>
<b>Technische Beschreibung:</b>	<ul style="list-style-type: none"><li>- alle Verteilerdosen sind aus hochwertigem glasfaserverstärkten Kunststoff</li><li>- alle Gewinde sind mittels eingegossenem Messing hergestellt</li><li>- die Messinggewindeeinsätze sind durch ihre Formgebung gegen Verdrehung und gegen axiale Verschiebung gesichert</li></ul>
<b>Verwendung:</b>	<p>Die Verteilerdosen sind ausschließlich für die Medien Druckluft und Vakuum ausgelegt.</p>
<b>Einschraubbelastung:</b>	<p>Beim Einschrauben von Verbindern und Zubehörteilen darf das <b>Anzugsdrehmoment von max. 12 Nm</b> nicht überschritten werden.</p> <p><b>Kein Einschrauben</b> von Verbindungselementen mit Unterstützung von Schlagschraubern.</p> <p>Geeignete Dichtmittel z.B. Teflonband, Flüssigklebstoffe etc. verwenden.</p>
<b>Druckbelastung:</b>	<p><b>Maximaler Druck von 15 bar darf nicht überschritten werden.</b></p>
<b>Vakuumbelastung:</b>	<p><b>Maximaler Unterdruck von minus 1 bar.</b></p>
<b>Umgebungstemperatur:</b>	<p>Die Verteilerdosen sind ausgelegt für Umgebungstemperaturen von max. <b>minus 10 Grad bis plus 50 Grad Celsius</b></p> <p>Diese Temperaturgrenzen dürfen nicht unter- bzw. überschritten werden.</p>
<b>Farbgestaltung:</b>	<p>- Schwarz</p>

**Kennzeichnung:** Die Verteilerdosen sind rückseitig mit folgenden Kennzeichnungen versehen:

- Hinweis auf Maximalbelastungsdruck von 15 bar.
- Herstellungsdatum
- Materialkennzeichnung > PA <
- Herstellerkennzeichen ``K``
- TÜV Kennzeichnung ``TÜV SÜD``

**Montage:**

- die Verteilerdosen können in allen Lagen montiert werden z.B. Decken-, Wand-, Tischmontage u.s.w.
- es sind Flachkopfschrauben mit einem max. Durchmesser von 5mm zu verwenden. Das max. Anzugsdrehmoment beträgt 4 Nm.

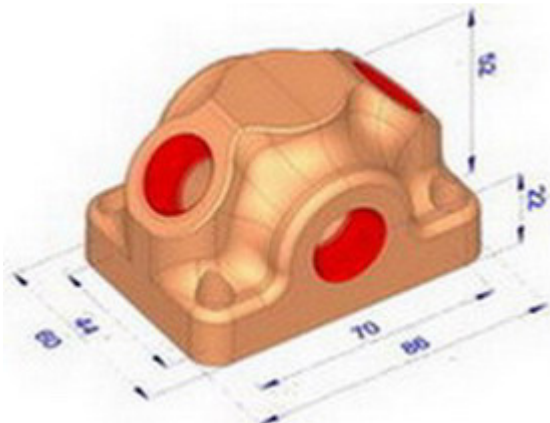
**Bohrplan:**

- die Bohrungsabstände sind der beigefügten Skizze zu entnehmen.
- die Verteilerdosen sind am Ein- und Abgang mit Markierungen versehen, an denen man sie in die gewünschte Lage ausrichten kann.

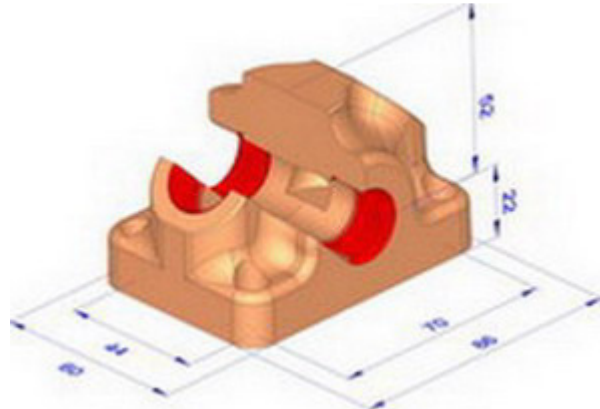
**Zertifizierung:** Alle Verteilerdosen sind TÜV zertifiziert und tragen das TÜV-Siegel.

## **Achtung:**

Beachten Sie, dass die Verteilerdosen **nicht in Gefahrenbereichen** installiert werden dürfen. Gefahrenbereiche stellen z.B. Transportwege, Fluchtwege etc. dar.



EVD2.1/2.02



DVD2.1/2.08